

Nähen mit der Nähmaschine

Die Nähmaschine

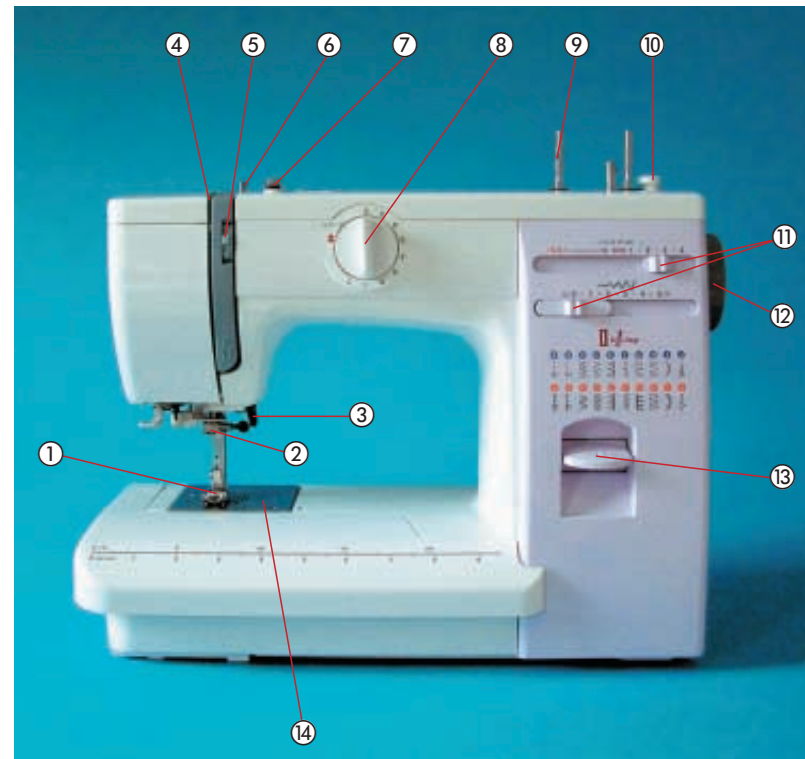
Die Nähmaschine ist eine Maschine, mit der Textil- und Lederteile zusammengefügt werden. 1829 konstruierte der Franzose Barthélemy Thimonnier das erste brauchbare Modell. Haushaltsnähmaschinen können heute viel mehr: Geradstich, Zickzackstich, Sticken, Knöpfe annähen, Knopflöcher herstellen, usw.. In der Industrie werden 2000 unterschiedliche Arten von Nähmaschinen zum Nähen von Kleidung, zur Herstellung von Hüten, Schuhen und Strumpfwaren eingesetzt. Die modernen Geräte sind heute mit Mikroprozessoren ausgestattet.



70.3 Nähen früher

Die Nähmaschine und ihre wichtigsten Teile

- ① Nähfuß
- ② Nadelhalter
- ③ Nähfuß-Hebel
- ④ Fadenheber
- ⑤ Oberfadenspannung
- ⑥ Fadenführung
- ⑦ Spulervorspannung
- ⑧ Nutz- und Ziersticheinstellung
- ⑨ Garnrollenhalter
- ⑩ Spulvorrichtung mit Spulerspindel
- ⑪ Stichlängen- und Stichbreiteneinstellung
- ⑫ Handrad
- ⑬ Rückwärtsnähtaste
- ⑭ Stichplatte, Transporteur, Gehäuse für Spulenkapsel



70.1

Die Nähmaschine – ein elektrisches Gerät

Wie jedes elektrische Haushaltsgerät, muss auch die Nähmaschine an den Stromkreis angeschlossen werden. Dabei ist aus Sicherheitsgründen grundsätzlich zu beachten:

- Den Maschinenstecker in das Gerät stecken.
- Dann erst den Netzstecker in die Steckdose geben.
- Das Gerät einschalten.

Beim Abbau des Gerätes geht man in umgekehrter Reihenfolge vor.



70.2

AUFGABEN >>

- 1 Recherchiere zur Geschichte der Nähmaschine.
- 2 Wer näht noch mit der Nähmaschine? Recherchiere in deiner Umgebung, denke dabei auch an verschiedene Berufsgruppen!
- 3 Bestimme die Nähmaschinenteile an dem Schulmodell.

Die Nähmaschine bildet den Steppstich mit einem Ober- und einem Unterfaden.

Unterfaden aufspulen

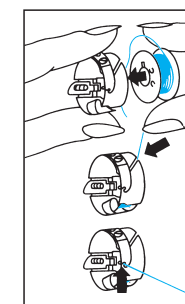
- Zum Aufspulen des Unterfadens muss oft das Nähwerk ausgeschaltet werden.
- Die Garnrolle auf den Garnrollenhalter setzen und das Fadeneende im Uhrzeigersinn in die Spulervorspannung einziehen.
- Spule auf die Spulerspindel setzen und das Fadeneende mehrmals um die Spule wickeln.
- Anschlagknopf der Spulervorrichtung gegen die Spule drücken.
- Fußpedal betätigen.
- Auf gleichmäßiges und straffes Aufspulen achten.
- Volle Spule entnehmen und Nähwerk evtl. wieder aktivieren.

Oberfaden einfädeln

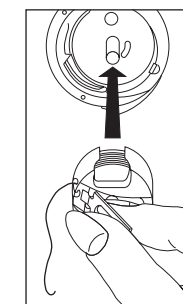
- Den Nähfuß heben.
- Mit dem Handrad die Nadel in die höchste Stellung bringen.
- Die Garnrolle auf den Garnrollenhalter setzen.
- Den Faden durch die Fadenführungen geben und zwischen die Scheiben der Oberfadenspannung legen.
- Den Faden durch den Fadenheber führen.
- Über die Fadenführungen den Faden von vorne nach hinten durch das Nadelöhr fädeln.

Spule in Spulenkapsel einlegen

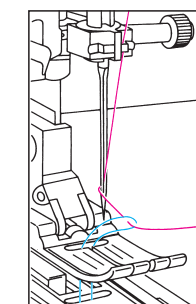
- Spulenkapsel in die linke, Spule in die rechte Hand nehmen.
- Faden der Spule fällt nach hinten ab.
- Faden durch den Einfädelschlitz unter die Feder ziehen.



71.3 Spule einlegen

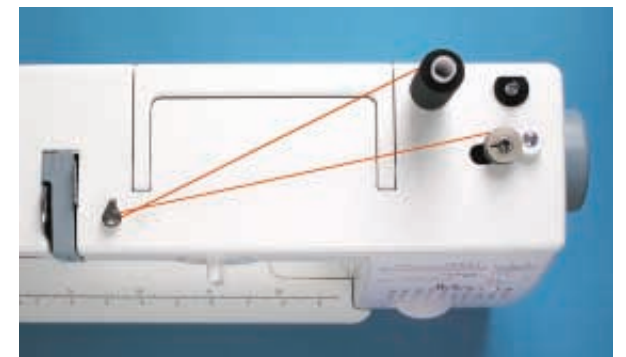


71.4 Spulenkapsel einsetzen



- Unter- und Oberfaden unter dem Nähfuß nach hinten legen.

71.5 Unterfaden heraufholen



71.1 Nähmaschine – von oben gesehen



71.2 Oberfaden einfädeln